

12 giugno
ore 10.00
**COLAZIONE IN
BIBLIOTECA**

presso il Parco Pognante
- Giardini Via Berenfelts

13 giugno ore 15.30
**SQUILLI DI MUSICA
E DI VITA**

presso il Castello
della Contessa
Adelaide

17 giugno
ore 16
MAMME IN CAMMINO

presso il Parco
Pognante - Giardini
Via Berenfelts

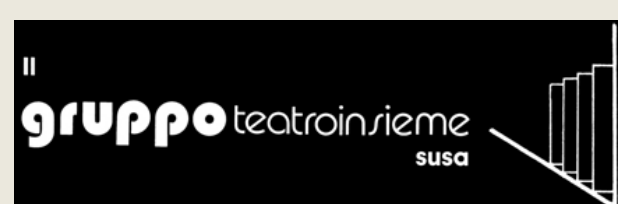
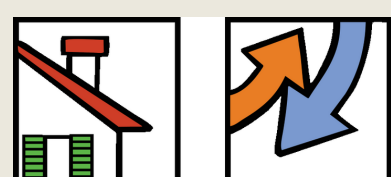
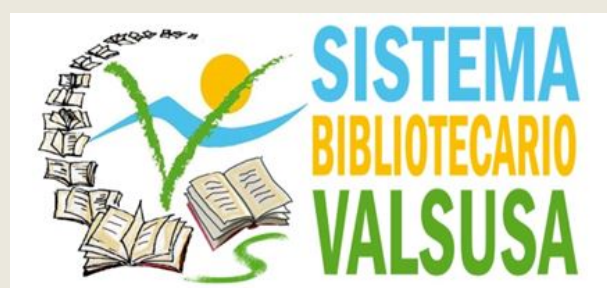
BENVENUTI IN BIBLIOTECHE SOCIALI

SUSA

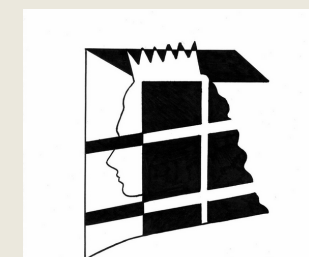
03 luglio
ore 21
**PICCOLI E GRANDI NEL
MONDO DIGITALE**
dott. Alberto Pellai
presso il Castello della
Contessa Adelaide



26 luglio ore 20.30
**INCONTRIAMOCI
IN CORTILE**
presso i cortili di Via
Fratelli Vallerio



CITTA' di SUSA



DETTAGLIO PROGRAMMA

12 GIUGNO COLAZIONE IN BIBLIOTECA letture di racconti e laboratori per i bambini a cura dell'Associazione Amici del Castello, Cooperativa Sociale P. G. Frassati, Cooperativa Sociale CSDA (LUDOBUS piccola ludoteca ambulante).

13 GIUGNO SQUILLI DI MUSICA E DI VITA aspettando la Giornata Internazionale della Musica: "La nascita del blues" da un racconto di Ferdinando de Blasio di Palizzi letto dal Gruppo Teatro insieme di Susa con interventi musicali degli allievi dell'Istituto Musicale "G.B. SOMIS" di Susa. Primo spettacolo ore 15.30, secondo spettacolo ore 17.30. Prenotazioni castellosusa@gmail.com

17 GIUGNO incontro di presentazione alla cittadinanza dell'attività **MAMME IN CAMMINO**: gruppi di cammino per mamme a cura dell'AslTo3, in collaborazione col Comune di Susa.

Sono previste attività di camminata il 6, 13, 20, 27 LUGLIO ore 9.30/11 sul territorio di Susa e dintorni. Per Informazioni e Prenotazioni rivolgersi al n. 3386857586 personale Consultorio pediatrico Cristina Borello - Maria Sgambati.

03 LUGLIO PICCOLI E GRANDI NEL MONDO DIGITALE: QUALI SFIDE CI ATTENDONO? strategie educative per affrontare il Web in una chiacchierata col il professor ALBERTO PELLAI.

L'evento è a cura del Centro Progressivamente e Centro Lumos ospite dell'Associazione Amici del Castello, con letture a cura del Gruppo Teatro Insieme di Susa. Per info e prenotazioni castellosusa@gmail.com

26 LUGLIO INCONTRIAMOCI IN CORTILE: la storia di ieri, la vita di oggi animazione e letture nei cortili di Via Fratelli Vallero a cura della Cooperativa Sociale Un Sogno per Tutti e Gruppo Teatro Insieme di Susa. Per info e prenotazioni alessandro.botta@unsognopertutti.it

15 SETTEMBRE ore 14 presso parco Pognante - Giardini Via Berenfelts, laboratorio di narrazione "UN AMBIENTE DA RISPETTARE" a cura della Cooperativa sociale Il Sogno di Una Cosa evento rivolto a bambini nella fascia d'età 6/10 anni. Info e prenotazioni: ilaria.usseglio@ilsognodiunacosa.org

In caso di maltempo gli eventi saranno riprogrammati.

Per informazioni è possibile contattare 0122.648306 uff. segreteria sport@comune.susa.to.it

IL PROGETTO

“Biblioteche Sociali nasce da un’importante collaborazione fra il Con.I.S.A Valle di Susa – Val Sangone, L’Unione Montana Valle Susa e il Sistema Bibliotecario ValSusa che ha permesso di realizzare un progetto innovativo, trasformando le biblioteche del territorio in luoghi di incontro, di scambio e di inclusione sociale.

Una proposta che si è concretizzata, nel dicembre 2020, attraverso il protocollo d’intesa siglato tra gli enti territoriali di riferimento: il Sistema Bibliotecario Valsusa (gestito dall’U.M.V.S.) e il Con.I.S.A Valle Susa .

Bussoleno, Sant’Ambrogio, Susa, e Venaus sono le prime quattro biblioteche coinvolte nella sperimentazione che punta a offrire momenti culturali e divertenti, a costruire occasioni di incontro tra diverse professionalità e tra cittadini di ogni età. Gli spazi bibliotecari si diffonderanno fra le panchine, le piazze, le borgate e i cortili.

I protagonisti: le Amministrazioni Comunali, le cooperative sociali P.G. Frassati, CSDA, Un Sogno Per Tutti, Il Sogno di una cosa, e L’ASLTo3; le associazioni attive sui territori; piccole realtà imprenditoriali; i singoli cittadini che hanno messo a disposizione competenza ed esperienza.

Vi aspettiamo numerosi alle attività e raccogliamo disponibilità a collaborare biblioteche.sociali@gmail.com

BIBLIOTECHE SOCIALI

