

MIGLIORAMENTO SISMICO
DELLA SCUOLA DELL'INFANZIA
DI VIA RE COZIO
CUPD89H18000110001

PRUEBA DE
TAV ED08

SCALE:	1:50 - 1:2
DATA:	12/2023

AS2316

SIAMO DI PROGETTO

STATO DI PROGETTO
PIANTA PIANO PRIMO

Progetto

Studio Tecnico Associato

AS32
Arch. Vergnano - Ing. Camellini - Arch. Di Gregorio - Arch. Arena - Arch. Matera
Corso Pesciera 136, 10138 Torino
C.F./P. IVA 10678860015
Tel 011 0361986 Fax 011 0361987
PEC studio.as32@legalmail.it

Responsabile Unico del Procedimento: **Arch. Maria Grazia De Michelis**

LEGENDA INTERVENT

Capochiave a palette






Capochiave a piastra sottile per immersionamento nella muratura

Tipo 3
Capochiave a paletto con trave HEA140 di collegamento delle catene fuori asse

TIPO 3

Consolidamento mirinature mediante la tecnica dell'*intorno armato*, utilizzando reti, conometri ed accessori in fibra di vetro e resine termoidurenti abbinati a malte strutturali a base di calce. Inclusa finitura a civile delle superfici mediante rasatura a calce e integrazione




calce e tinteggiatura


Nuovi serramenti lignei a TT certificati con $U_{f,finestre} = 1 \text{ W/m}^2\text{K}$, disegno e colore come esistenti (finito a laccatura opaca) o come da indicazioni SabaP-TO.

esistenti rimossi o come da indicazioni Sabap-TO.

esistenti rimossi o come da indicazioni Sapap-TC

   Sostituzione delle apparecchiature insistenti sulle mutature oggetto di intervento quali plafoniere a parete, corpi illuminanti d'emergenza, cassette, gruppi preserientatori

opera di zoccolini battiscopa coordinati


 rivestimento a parete con piastrelle

rivestimento a parete con piastrelle

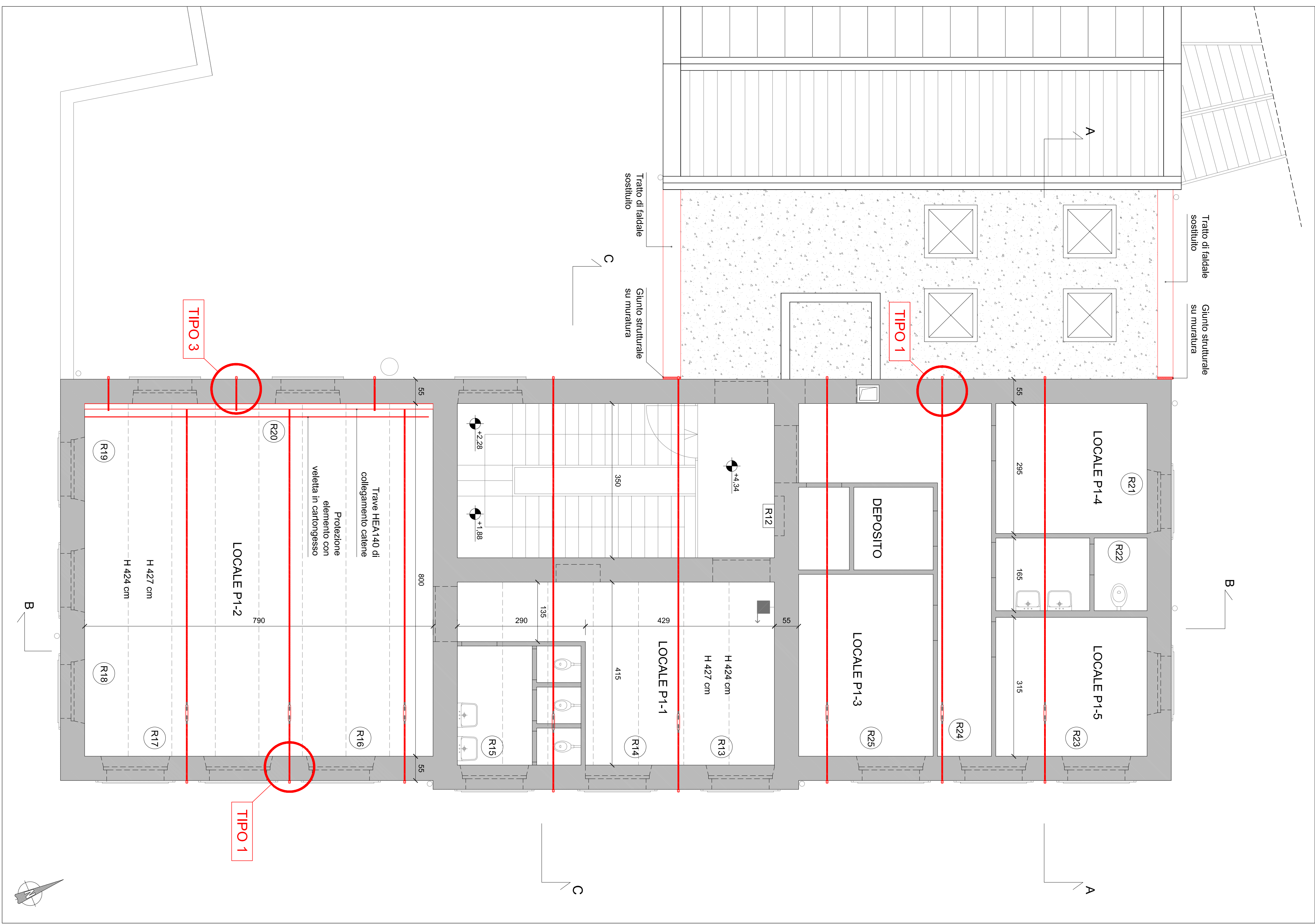
Liscia piano di posa e ricambio pavimentazione interna con piastrelle e motivo di posa che ricalcino quanto esistente. Inclusa fornitura e posa in opera di zoccolini battiscopa coordinati

battiscopa coordinata

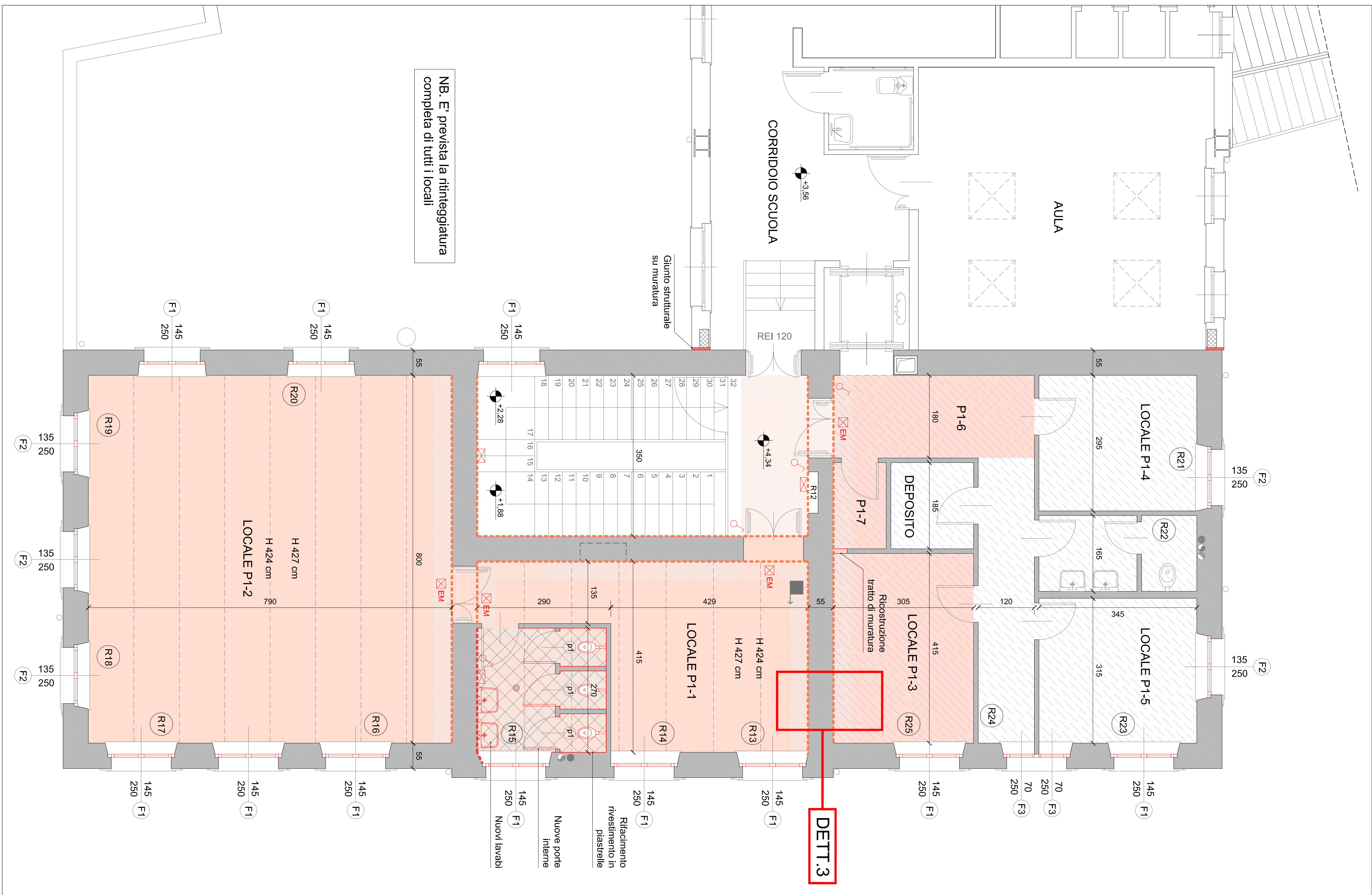
Realizzazione di controsoffitto a quadrante costituito da struttura metallica di sostegno opportunamente perdinata e da pannelli fonoassorbenti 60x60 cm. Inclusa la fornitura e posa dei corpi illuminanti da incasso

e posa dei corpi illuminanti da incasso

Nuovi sanitari uso scuola materna



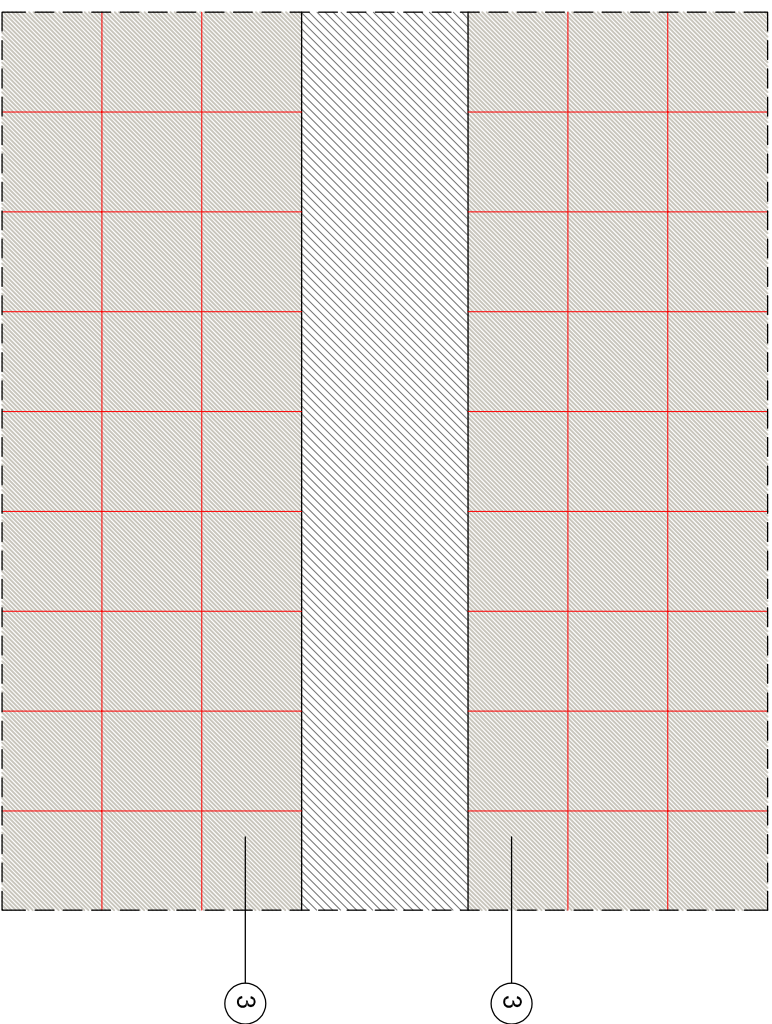
PIANTA PIANO PRIMO - Piano di sezione h + 4,15 m



PIANTA PIANO PRIMO

PARTICOLARI RIPRISTINI DELLA PAVIMENTAZIONE INTERNA

DETT.3



3. Realizzazione di pavimentazione in gres fine porcellanato. Posati in opera lineare. I nuovi elementi dovranno avere croma e finitura il più simile possibile a quanto esistente nei locali non oggetto d'intervento (P1-4, P1-5, etc). Inclusi nuovi zoccolini battiscopa in gres fine porcellanato coordinati in tutti i locali.

Scala 1:25