

## CITTA' DI SUSÀ

## PROGETTO DEFINITIVO/ESECUTIVO

PER INTERVENTO DI COMPLETAMENTO  
 FUNZIONALE DELL'IMPIANTO DI RISCALDAMENTO  
 PRESSO LA SCUOLA DELL'INFANZIA E PRIMARIA  
 IN CORSO LUCIANO COUVERT N.24 A SUSÀ (TO)

DOCUMENTO  
**02\_ ELABORATO GRAFICO - TAV. 3**  
 STATO DI FATTO PIANO PRIMO

DATA

GIUGNO 2018

SCALA

1:100

## IL PROPONENTE

CITTA' DI SUSÀ  
 Via Palazzo di Città n.39 - 10059 - Susa (TO)  
 Tel. (+39)0122 646311 - Fax (+39)0122 6468907  
 Codice Fiscale: 66501110018 - Partita IVA: 02709870010

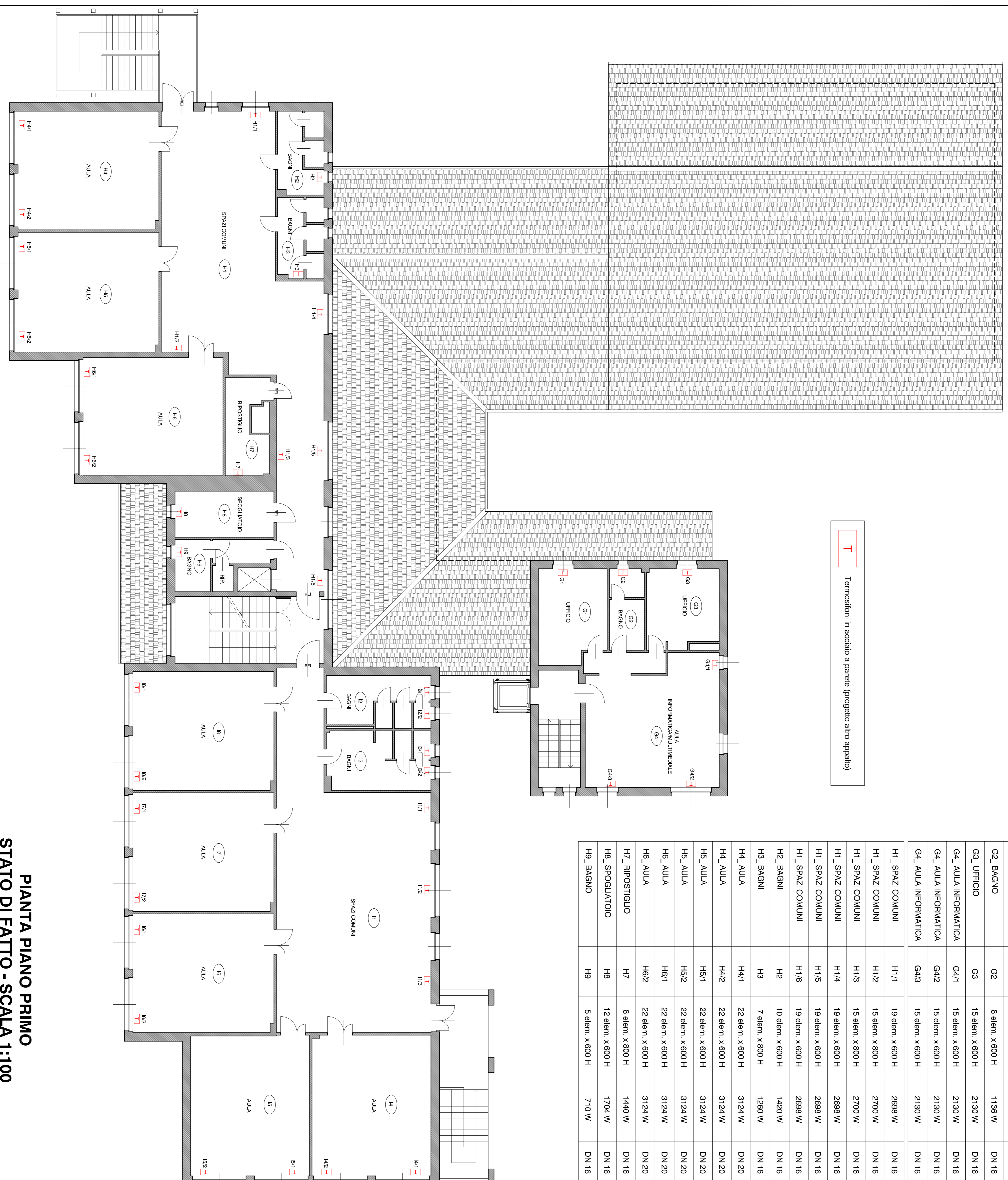
## IL PROGETTISTA

ARCHITETTO  
 BRADDA BRUNO LUCA  
 C.F. BRD LCU 81M14 L0131Y  
 Via S. Maria Maddalena n. 15  
 10059 - Susa (TO)  
 Cell. 348.22.51.489  
 E-mail: luca.bradda@iberof.it  
 Ordine degli Architetti della Provincia di Torino n. 7799

| LOCALE              | SIGLA | RADIATORE        | POTENZA | TUBO  |
|---------------------|-------|------------------|---------|-------|
| G1_UFFICIO          | G1    | 16 elem. x 600 H | 2272 W  | DN 16 |
| G2_BAGNO            | G2    | 8 elem. x 600 H  | 1136 W  | DN 16 |
| G3_UFFICIO          | G3    | 15 elem. x 600 H | 2130 W  | DN 16 |
| G4_AULA INFORMATICA | G4/1  | 15 elem. x 600 H | 2130 W  | DN 16 |
| G4_AULA INFORMATICA | G4/2  | 15 elem. x 600 H | 2130 W  | DN 16 |
| G4_AULA INFORMATICA | G4/3  | 15 elem. x 600 H | 2130 W  | DN 16 |
| H1_SPAZI COMUNI     | H1/1  | 19 elem. x 600 H | 2698 W  | DN 16 |
| H1_SPAZI COMUNI     | H1/2  | 15 elem. x 800 H | 2700 W  | DN 16 |
| H1_SPAZI COMUNI     | H1/3  | 15 elem. x 800 H | 2700 W  | DN 16 |
| H1_SPAZI COMUNI     | H1/4  | 19 elem. x 600 H | 2698 W  | DN 16 |
| H1_SPAZI COMUNI     | H1/5  | 19 elem. x 600 H | 2698 W  | DN 16 |
| H1_SPAZI COMUNI     | H1/6  | 19 elem. x 600 H | 2698 W  | DN 16 |
| H2_BAGNI            | H2    | 10 elem. x 600 H | 1420 W  | DN 16 |
| H3_BAGNI            | H3    | 7 elem. x 800 H  | 1260 W  | DN 16 |
| H4_AULA             | H4/1  | 22 elem. x 600 H | 3124 W  | DN 20 |
| H4_AULA             | H4/2  | 22 elem. x 600 H | 3124 W  | DN 20 |
| H5_AULA             | H5/1  | 22 elem. x 600 H | 3124 W  | DN 20 |
| H5_AULA             | H5/2  | 22 elem. x 600 H | 3124 W  | DN 20 |
| H6_AULA             | H6/1  | 22 elem. x 600 H | 3124 W  | DN 20 |
| H6_AULA             | H6/2  | 22 elem. x 600 H | 3124 W  | DN 20 |
| H7_RIPOSTIGLIO      | H7    | 8 elem. x 800 H  | 1440 W  | DN 16 |
| H8_SPOGLIATOIO      | H8    | 12 elem. x 600 H | 1704 W  | DN 16 |
| H9_BAGNO            | H9    | 5 elem. x 600 H  | 710 W   | DN 16 |

T

Termosifoni in acciaio a parete (progetto altro apparato)



PIANTA PIANO PRIMO  
 STATO DI FATTO - SCALA 1:100

| LOCALE          | SIGLA | RADIATORE        | POTENZA | TUBO  |
|-----------------|-------|------------------|---------|-------|
| I1_SPAZI COMUNI | I1/1  | 23 elem. x 800 H | 4140 W  | DN 20 |
| I1_SPAZI COMUNI | I1/2  | 29 elem. x 600 H | 4118 W  | DN 20 |
| I1_SPAZI COMUNI | I1/3  | 23 elem. x 800 H | 4140 W  | DN 20 |
| I2_BAGNI        | I2/1  | 7 elem. x 600 H  | 994 W   | DN 16 |
| I2_BAGNI        | I2/2  | 7 elem. x 600 H  | 994 W   | DN 16 |
| I3_BAGNI        | I3/1  | 7 elem. x 600 H  | 994 W   | DN 16 |
| I3_BAGNI        | I3/2  | 7 elem. x 600 H  | 994 W   | DN 16 |
| I4_AULA         | I4/1  | 23 elem. x 600 H | 3266 W  | DN 20 |
| I4_AULA         | I4/2  | 23 elem. x 600 H | 3266 W  | DN 20 |
| I5_AULA         | I5/1  | 23 elem. x 600 H | 3266 W  | DN 20 |
| I5_AULA         | I5/2  | 23 elem. x 600 H | 3266 W  | DN 20 |
| I6_AULA         | I6/1  | 23 elem. x 600 H | 3266 W  | DN 20 |
| I6_AULA         | I6/2  | 23 elem. x 600 H | 3266 W  | DN 20 |
| I7_AULA         | I7/1  | 20 elem. x 600 H | 2840 W  | DN 20 |
| I7_AULA         | I7/2  | 20 elem. x 600 H | 2840 W  | DN 20 |
| I8_AULA         | I8/1  | 23 elem. x 600 H | 3266 W  | DN 20 |
| I8_AULA         | I8/2  | 23 elem. x 600 H | 3266 W  | DN 20 |