

CITTA' DI SUSÀ

PROGETTO DEFINITIVO/ESECUTIVO

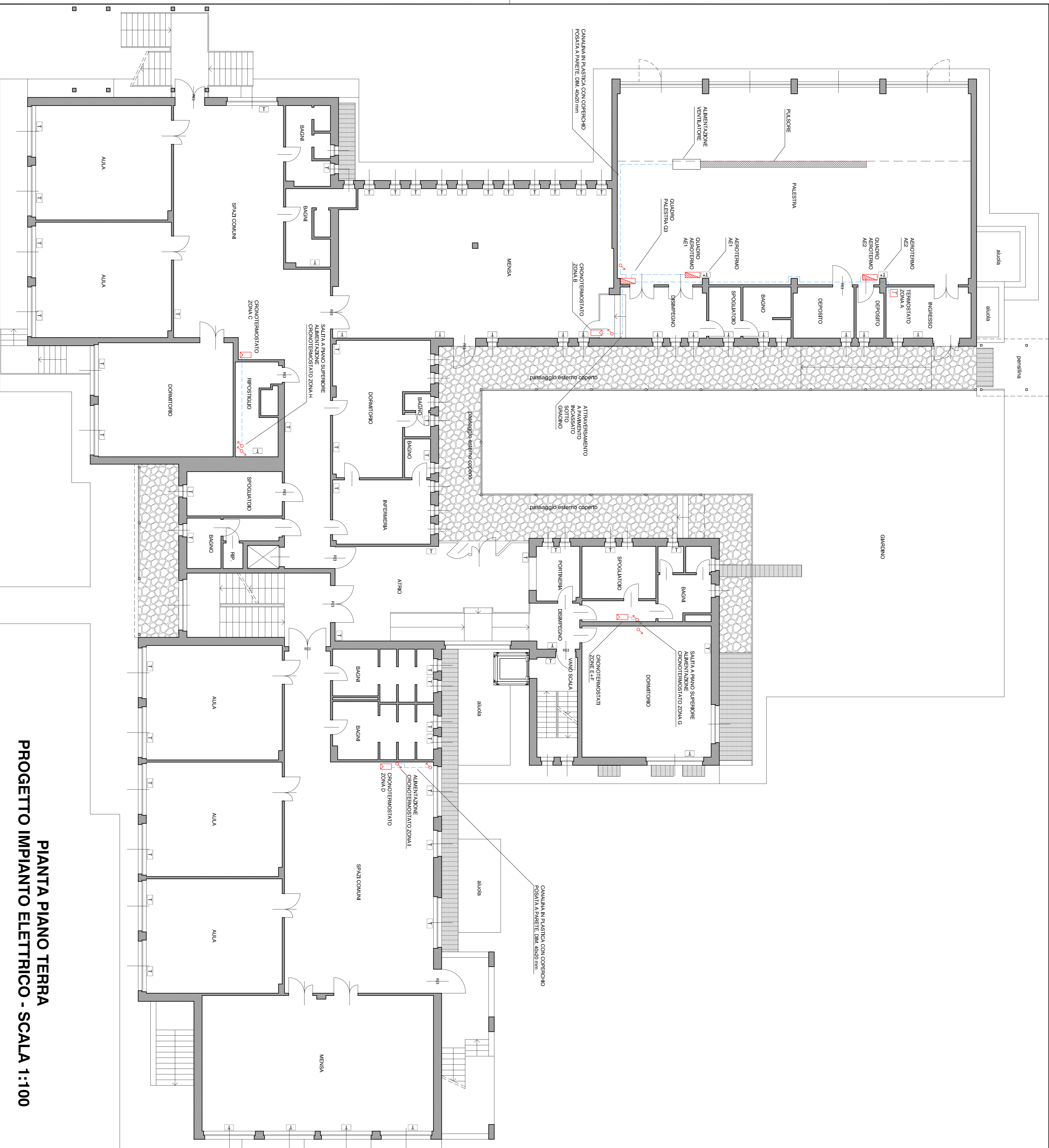
**PER INTERVENTO DI COMPLETAMENTO
FUNZIONALE DELL'IMPIANTO DI RISCALDAMENTO
PRESSO LA SCUOLA DELL'INFANZIA E PRIMARIA
IN CORSO LUCIANO COUVERT N.24 A SUSÀ (TO)**

DOCUMENTO
02_ ELABORATO GRAFICO - TAV. 9
PROGETTO IMPIANTO ELETTRICO PIANO TERRA

DATA
GIUGNO 2018
SCALA
1:100

IL PROPOLENTE
CITTA' DI SUSÀ
Via Palazzo di Città n.39 - 10059 - Susa (TO)
Tel. (+39)0122 646311 - Fax (+39)0122 646307
Codice Fiscale: 66501110018 - Partita IVA: 02709870010

IL PROGETTISTA
ARCHITETTO
BRANDA-BRUNO LUCA
C.F. BRD LCU 81M14 L013Y
VIA OSSERZUOLO 15
10059 - Susa (TO)
Cell. 348.22.51.489
E-mail: luca.branda@iberici
Ordine degli Architetti della Provincia di Torino n. 7799



PIANTA PIANO TERRA
PROGETTO IMPIANTO ELETTRICO - SCALA 1:100

LEGENDA IMPIANTO ELETTRICO

- Tubazioni ascendenti a parete in progetto
- Tubazioni discendenti a parete in progetto
- Tubazioni verticali a parete in progetto
- Tubazioni orizzontali in progetto
- Quadro di zona in progetto
- Interruttore generale esterno in progetto
- Apparecchio di illuminazione a un tubo fluorescente 1x58 W in custodia di tipo stagno in progetto
- Presa con contatto per conduttore di protezione di tipo bipasso 107/6 A in progetto
- Interruttore unipolare in progetto
- Cronotermostato di zona in progetto